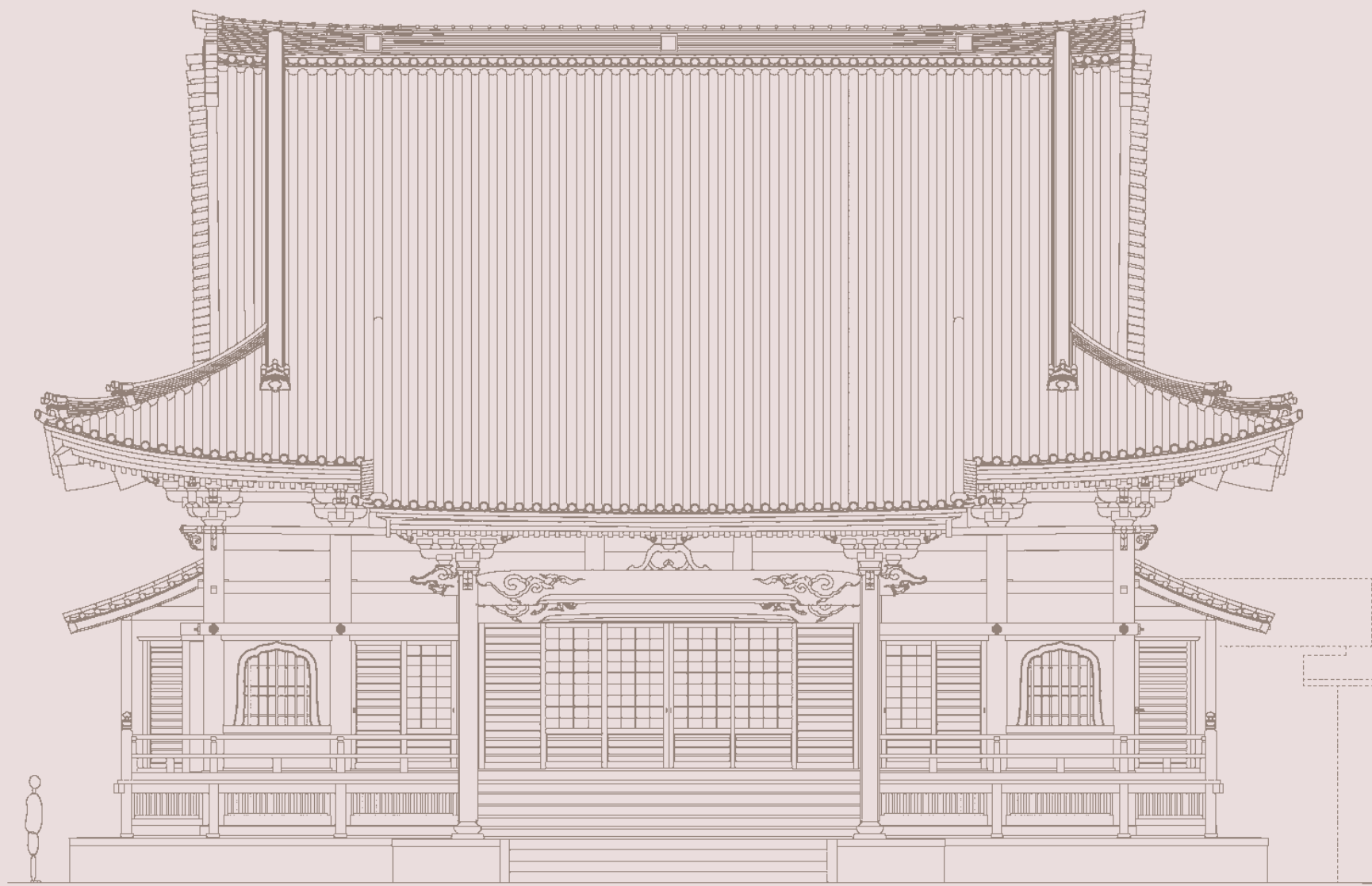


# 瑞岩寺の本堂があたりしくなります

## －力尽きた250年の旧本堂－

現在の本堂は約250年の風雨に耐え、幾度の震災を乗り越えその姿を現在まで残しています。しかしながら老朽化は激しく、幾度も修復を重ねてきました。今では構造材が腐食し補修することは困難となり、建て替えることを余儀なくされた次第です。



落慶は令和9年(2027)秋予定

## －みなさまの新しい本堂－

二十五世中興瑞法貢一大和尚の代より悲願であった新本堂を、当山と信徒の皆様力を集結して建立いたします。今よりも多くの方が利用できる新しい時代に対応した建物になります。古き良き日本建築の伝統を受け継ぐと共に、お寺としての文化を後世につないで行きたいと思えます。

瑞岩寺 住職 長谷川 俊道

## 歓進のお知らせ 新本堂建立に皆様のご寄進をお願いいたします

※瑞岩寺は信徒の皆様には強制的な寄付要求はいたしません。あくまでもご自身の【お心】を自然発露の行為として、ご奉納・ご喜捨ください。

ご志納方法は銀行振り込み、または総受付まで直接お持ちください。

壹万円以上のご奉納・ご喜捨

お名前を勧進帳に記して、須弥壇下に納め、永くそのご意志を後世に伝えます。

十万円以上のご奉納・ご喜捨

お名前を、本堂内に掲げます単牌に記して永くそのご意志を後世に伝えるようにいたします。

五十万円以上のご奉納・ご喜捨

お寺で「○○家先祖累代精霊 位施主 ○○○○殿」という普通位牌※注①を作り位牌堂に安置しご供養いたします。

百万円以上のご奉納・ご喜捨

お寺で「○○家先祖累代精霊 位施主 ○○○○殿」という大型位牌※注②を作り位牌堂に安置しご供養いたします。

百万円以上の企業や団体の  
ご奉納・ご喜捨

企業または組織団体としてご喜捨いただいた場合はお寺で「○○株式会社物故者精霊 位」という大型位牌※注③を作り位牌堂に安置しご供養いたします。

五百万円以上のご奉納・ご喜捨

主な化粧柱一本(五百万につき一本)にご奉納者のお名前刻み、合わせてお寺で「○○家先祖累代精霊 位 施主 ○○○○殿」という大型位牌を作り位牌堂に安置しご供養いたします。

※注① 同型の位牌安置は本堂落慶後には百万円以上となります

※注②③ 同型の位牌安置は本堂落慶後には二百万円以上となります

後には二百万円以上となります

## お振込先

ゆうちょ銀行

○四八支店

普通 3116342

口座名義

ズイガンジホンドウケンセツイインカイ